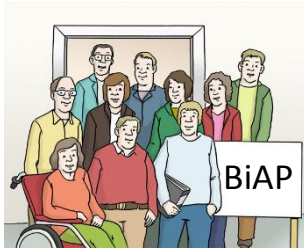


# Arbeiten außerhalb der Werkstatt



Beschäftigte der ASE-Werkstatt können zum Beispiel

- Bei einem Praktikum außerhalb der Werkstatt Erfahrungen sammeln.

oder

- Außerhalb der Werkstatt auf dem ersten Arbeits-Markt arbeiten.



Die Arbeit kann zum Beispiel sein:

- Service-Hilfe
- Küchen-Hilfe
- Büro-Hilfe
- Produktions-Hilfe



Die Abteilung heißt Überleitung.

Die Mitarbeitenden der Überleitung sind wichtige Ansprech-Personen.

Wir nennen diese Person: Berufs-Begleitung.

Der Berufs-Begleiter oder die Berufs-Begleiterin

- berät
- und unterstützt

die Beschäftigten bei allen Arbeits-Fragen.

